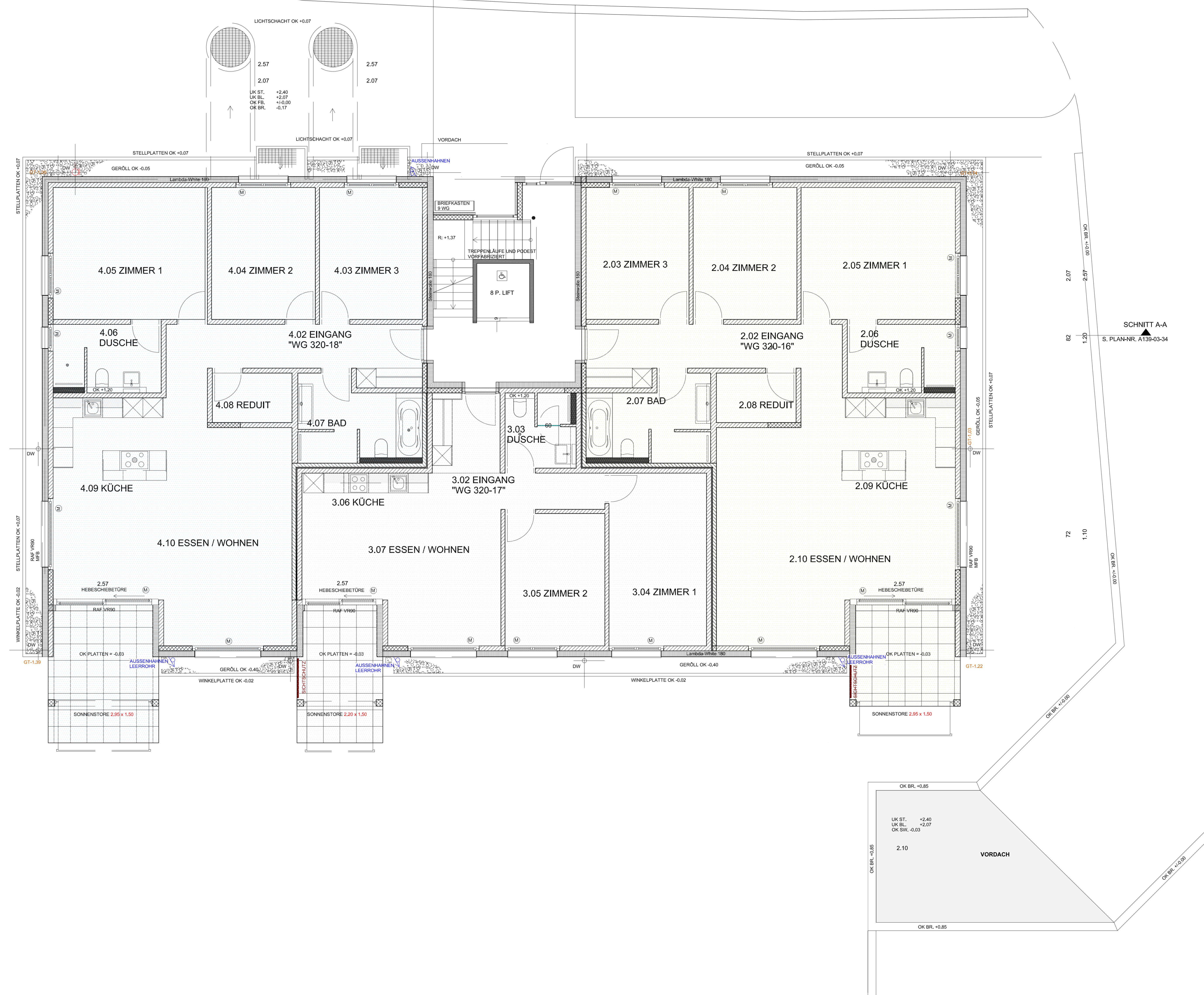


60 TREPPENHAUS H 2	2.02 EINGANG 320-16
B: Platten	B: Platten / Parkett
F: +0.00	F: +0.00
W: Beton/MB, Abrieb 1.5mm	W: MB, Abrieb 1.5mm
R: -0.17	R: -0.17
D: Gipskartendach, weiss gestrichen	D: Gipskartendach, weiss gestrichen
2.03 ZIMMER 3	2.04 ZIMMER 2
B: Parkett	B: Parkett
F: +0.00	F: +0.00
W: Beton/MB, Abrieb 1.5mm	W: MB, Abrieb 1.5mm
R: -0.17	R: -0.17
D: Gipskartendach, weiss gestrichen	D: Gipskartendach, weiss gestrichen
2.05 ZIMMER 1	2.06 DUSCHE
B: Platten	B: Platten
F: +0.00	F: +0.00
W: Beton/MB, Abrieb 1.5mm	W: Gipsplatten/MB, Platten
R: -0.17	R: -0.17
D: Gipskartendach, weiss gestrichen	D: Gipskartendach, weiss gestrichen
2.07 BAD	2.08 REDUIT
B: Platten	B: Platten
F: +0.00	F: +0.00
W: Gipsplatten/MC/MB, Platten	W: MB, Abrieb 1.5mm
R: -0.17	R: -0.17
D: Gipskartendach, weiss gestrichen	D: Gipskartendach, weiss gestrichen
2.09 KÜCHE	2.10 ESSEN / WOHNEN
B: Parkett	B: Parkett
F: +0.00	F: +0.00
W: MB, Platten / Abrieb 1.5mm	W: Beton/MB, Abrieb 1.5mm
R: -0.17	R: -0.17
D: Gipskartendach, weiss gestrichen	D: Gipskartendach, weiss gestrichen
3.02 EINGANG 320-17	3.03 DUSCHE
B: Platten	B: Platten
F: +0.00	F: +0.00
W: Beton/MB, Abrieb 1.5mm	W: Gipsplatten/Beton/MB, Platten
R: -0.17	R: -0.17
D: Gipskartendach, weiss gestrichen	D: Gipskartendach, weiss gestrichen
3.04 ZIMMER 1	3.05 ZIMMER 2
B: Parkett	B: Parkett
F: +0.00	F: +0.00
W: MB, Abrieb 1.5mm	W: MB, Abrieb 1.5mm
R: -0.17	R: -0.17
D: Gipskartendach, weiss gestrichen	D: Gipskartendach, weiss gestrichen
3.06 KÜCHE	3.07 ESSEN / WOHNEN
B: Parkett	B: Parkett
F: +0.00	F: +0.00
W: MB, Platten / Abrieb 1.5mm	W: MB, Abrieb 1.5mm
R: -0.17	R: -0.17
D: Gipskartendach, weiss gestrichen	D: Gipskartendach, weiss gestrichen
4.02 EINGANG 320-18	4.03 ZIMMER 3
B: Platten / Parkett	B: Parkett
F: +0.00	F: +0.00
W: MB, Abrieb 1.5mm	W: Beton/MB, Abrieb 1.5mm
R: -0.17	R: -0.17
D: Gipskartendach, weiss gestrichen	D: Gipskartendach, weiss gestrichen
4.04 ZIMMER 2	4.05 ZIMMER 1
B: Parkett	B: Parkett
F: +0.00	F: +0.00
W: MB, Abrieb 1.5mm	W: MB, Abrieb 1.5mm
R: -0.17	R: -0.17
D: Gipskartendach, weiss gestrichen	D: Gipskartendach, weiss gestrichen
4.06 DUSCHE	4.07 BAD
B: Platten	B: Platten
F: +0.00	F: +0.00
W: Gipsplatten/MC/MB, Platten	W: Gipsplatten/MC/MB, Platten
R: -0.17	R: -0.17
D: Gipskartendach, weiss gestrichen	D: Gipskartendach, weiss gestrichen
4.08 REDUIT	4.09 KÜCHE
B: Platten	B: Platten
F: +0.00	F: +0.00
W: MB, Abrieb 1.5mm	W: MB, Platten / Abrieb 1.5mm
R: -0.17	R: -0.17
D: Gipskartendach, weiss gestrichen	D: Gipskartendach, weiss gestrichen

4.10 ESSEN / WOHNEN
B: Parkett
F: +0.00
W: Beton/MC/MB, Abrieb 1.5mm
R: -0.17
D: Gipskartendach, weiss gestrichen



Index	Datum	Änderung
A		
B		
C		
D		
E		
F		

Legende	
	SCHMUTZWASSER UK BODENPLATTE
	SCHMUTZWASSER DECKE ÜBER UG
	ELEKTROLEITUNG
	WASSERLEITUNG
	FERNWÄRMELEITUNG
	TELEFONLEITUNG
	AUSSPARUNG SMI/AN
	AUSSPARUNG HEIZUNG
	AUSSPARUNG LÜFTUNG
	AUSSPARUNG ELEKTRO
	AUSSPARUNG ARCHITEKT

Fixpunkt NL 5 = +0.65 = 433.75 M. ü. M.

Bauherrschaft: A & M Immobilien AG, Obereuhofstrasse 12, 6340 Baar

Neubau 2 MFH mit Einstellhalle
Lyssstrasse, 3293 Dotzigen, Parz. 320

Erdgeschoss Haus II

PI.Nr.	Datum	27.09.2019
	Mst.	1:50
	Grösse	105x65
	Gez.	cva
	Rev.	21.11.2019 / Korrektur Küchen, Aussparung
	Rev.	22.11.2019 / Korrektur Betonstühle kürzen, Sturzsträngen
	Rev.	04.12.2019 / Position Verteilkästen, Raumstempel, Sichtschutz
	Rev.	05.12.2019 / Schächting WP, Aussenhähnen, Raumstempel

architektur | ingenieur | vermessung | baubewertung

ruef immobilien AG

Mst. 1:50

portach 108 | surstrasse 1 | 3427 ebensdorf
tel 052 850 74 44 | fax 052 850 74 45 | www.ruef.ch