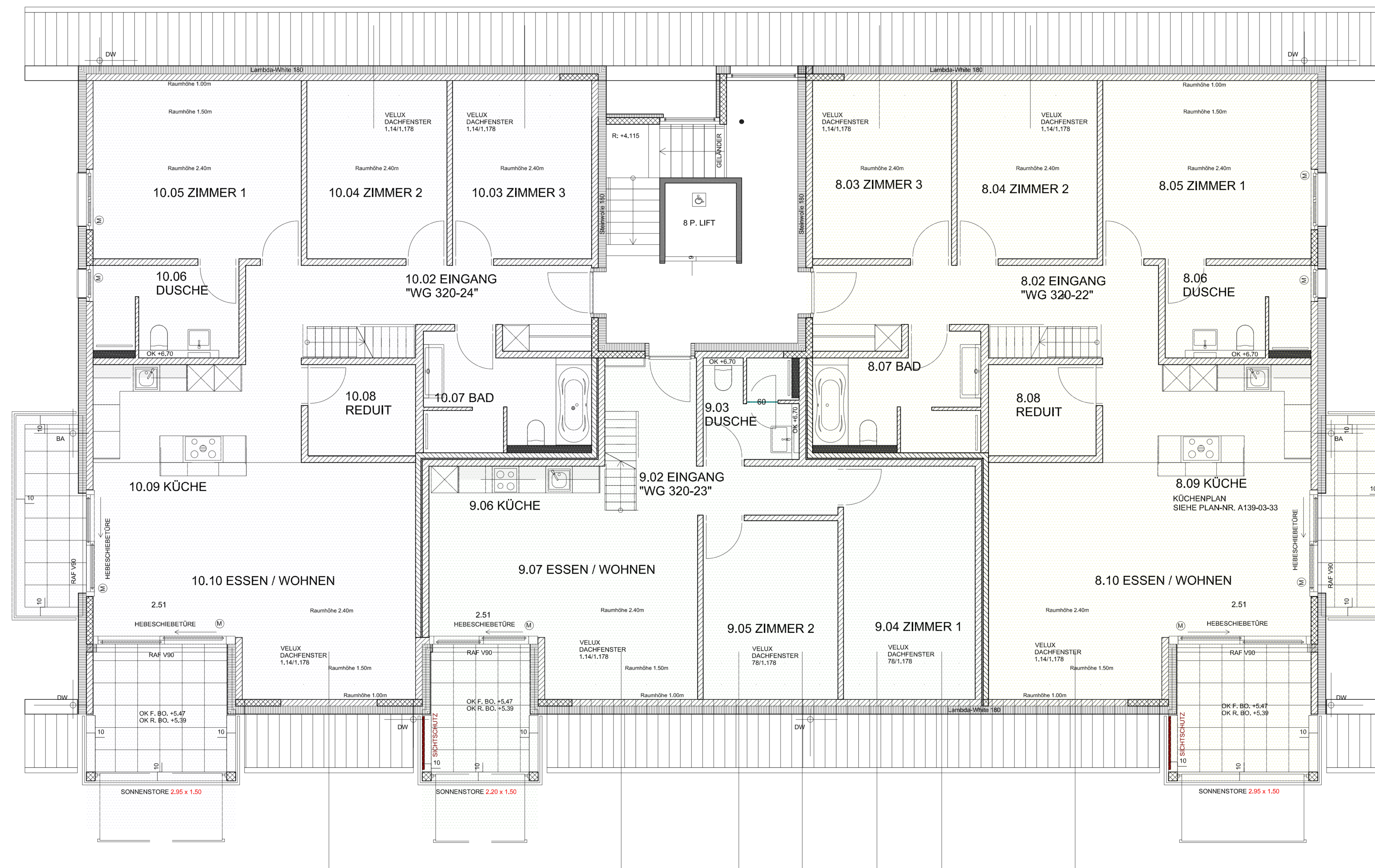


80 TREPPENHAUS H 2 B: Platten F: +5.50 R: +5.39 W: Beton/MB, Abrieb 1.5mm D: Holzbohlendecke Natur	8.02 EINGANG 320-22 B: Platten / Parkett F: +5.50 R: +5.39 W: MB, Abrieb 1.5mm D: Holzbohlendecke Natur	10.10 ESSEN / WOHNEN B: Parkett F: +5.50 R: +5.39 W: Beton/MB, Abrieb 1.5mm D: Holzbohlendecke Natur
8.03 ZIMMER 3 B: Parkett F: +5.50 R: +5.39 W: Beton/MB, Abrieb 1.5mm D: Holzbohlendecke Natur	8.04 ZIMMER 2 B: Parkett F: +5.50 R: +5.39 W: MB, Abrieb 1.5mm D: Holzbohlendecke Natur	
8.05 ZIMMER 1 B: Parkett F: +5.50 R: +5.39 W: MB, Abrieb 1.5mm D: Holzbohlendecke Natur	8.06 DUSCHE B: Platten F: +5.50 R: +5.39 W: Gipsplatten/MB, Platten D: Holzbohlendecke Natur	
8.07 BAD B: Platten F: +5.50 R: +5.39 W: Gipsplatten/MB, Platten D: Holzbohlendecke Natur	8.08 REDUIT B: Platten F: +5.50 R: +5.39 W: MB, Abrieb 1.5mm D: Holzbohlendecke Natur	
8.09 KÜCHE B: Parkett F: +5.50 R: +5.39 W: MB, Platten / Abrieb 1.5mm D: Holzbohlendecke Natur	8.10 ESSEN / WOHNEN B: Parkett F: +5.50 R: +5.39 W: Beton/MB, Abrieb 1.5mm D: Holzbohlendecke Natur	
9.02 EINGANG, 320-23 B: Platten F: +5.50 R: +5.39 W: Beton/MB, Abrieb 1.5mm D: Holzbohlendecke Natur	9.03 DUSCHE B: Platten F: +5.50 R: +5.39 W: Gipsplatten/Beton/MB, Platten D: Holzbohlendecke Natur	
9.04 ZIMMER 1 B: Parkett F: +5.50 R: +5.39 W: MB, Abrieb 1.5mm D: Holzbohlendecke Natur	9.05 ZIMMER 2 B: Parkett F: +5.50 R: +5.39 W: MB, Abrieb 1.5mm D: Holzbohlendecke Natur	
9.06 KÜCHE B: Parkett F: +5.50 R: +5.39 W: MB, Platten / Abrieb 1.5mm D: Holzbohlendecke Natur	9.07 ESSEN / WOHNEN B: Parkett F: +5.50 R: +5.39 W: MB, Abrieb 1.5mm D: Holzbohlendecke Natur	
10.02 EINGANG 320-24 B: Platten / Parkett F: +5.50 R: +5.39 W: MB, Abrieb 1.5mm D: Holzbohlendecke Natur	10.03 ZIMMER 3 B: Parkett F: +5.50 R: +5.39 W: MB, Abrieb 1.5mm D: Holzbohlendecke Natur	
10.04 ZIMMER 2 B: Parkett F: +5.50 R: +5.39 W: MB, Abrieb 1.5mm D: Holzbohlendecke Natur	10.05 ZIMMER 1 B: Parkett F: +5.50 R: +5.39 W: MB, Abrieb 1.5mm D: Holzbohlendecke Natur	
10.06 DUSCHE B: Platten F: +5.50 R: +5.39 W: Gipsplatten/MB, Platten D: Holzbohlendecke Natur	10.07 BAD B: Platten F: +5.50 R: +5.39 W: Gipsplatten/MB, Platten D: Holzbohlendecke Natur	
10.08 REDUIT B: Platten F: +5.50 R: +5.39 W: MB, Abrieb 1.5mm D: Holzbohlendecke Natur	10.09 KÜCHE B: Platten F: +5.50 R: +5.39 W: MB, Platten / Abrieb 1.5mm D: Holzbohlendecke Natur	



Index	Datum	Änderung
A		
B		
C		
D		
E		
F		

Legende	
	SCHMUTZTRICHTER UK BODENPLATTE
	SCHMUTZWASSERDECKE ÜBER LIG
	ELEKTROLEITUNG
	WASSERLEITUNG
	FERNWÄRMELEITUNG
	TELEFONLEITUNG
	AUSSPARGUNG SANITÄR
	AUSSPARGUNG HEIZUNG
	AUSSPARGUNG LÜFTUNG
	AUSSPARGUNG ELEKTRO
	AUSSPARGUNG ARCHITEKT

Fixpunkt NL 5 = +0.65 = 433.75 M. ü. M.

Bauherrschaft: A & M Immobilien AG, Obereuhofstrasse 12, 6340 Baar

Neubau 2 MFH mit Einstellhalle
Lyssstrasse, 3293 Dotzigen, Parz. 320

2. Obergeschoss Haus II

PI.Nr.	Datum	21.11.2019
A 139-03-12	Mst.	1:50
	Grösse	110x65
	Gez.	cva
	Rev.	04.12.2019 / Position Verteilbästen, Raumstempel, Reduit
	Rev.	05.12.2019 / Betonwand anstalt 'Rückluft'
	Rev.	06.12.2019 / Raumstempel, Sichtschutz
	Rev.	10.12.2019 / Raumstempel